

גישה מרחוק למאגרי הספרייה

1. בעמוד הספרייה, להכנס לגישה מרחוק למאגרי הספרייה

The screenshot shows the top navigation bar of the library website. It includes a teal header with the following menu items: אודות, יחידות אקדמיות, מועמדים, סטודנטים, סגל ומחקר, בגרים, ספרייה, לימודי תעודה, קריירה, אקדמיה-קהילה. Below the header, there is a search bar with the text 'חיפוש...' and a 'חפש' button. To the right of the search bar is the logo for 'האקדמית תל אביב-יפו' celebrating its 25th anniversary. At the bottom of the header, there is a dark grey bar with the text 'האקדמית < ספרייה' and a list of links: ספרייה, מאגרי מידע, כרטיס הקורא שלי, קטלוג הספרייה, חיפוש משולב במקורות הספרייה, גישה מרחוק למאגרי הספרייה.

ספרייה

2. בעמוד שנפתח, יש להכניס את שם המשתמש וסימת המכללה



Welcome to
Academit Library Secure Access

Username

Password

Sign In

3. להכנס לתוכנה Pulse Secure (Start)

The screenshot shows a Pulse Secure client application session. At the top, it says 'Welcome to the Secure Access SSL VPN, ivoza.' Below this, there is a 'Web Bookmarks' section with a bookmark for 'MTA Library Portal'. At the bottom, there is a 'Client Application Sessions' section with a session for 'Pulse Secure' and a yellow 'Start' button.

4. בפעם הראשונה, יפתח עמוד, יש ללחוץ על Download כדי להתקין את התוכנה

Searching for the application launcher...



If you know that the application launcher is not installed, skip the wait and download now

Download

If you do not want to proceed, please click [here](#) to go back.

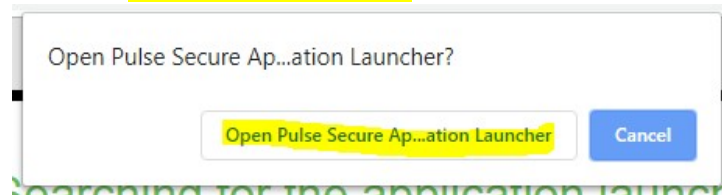
5. לחצו על **HERE** כדי להמשיך

After the application launcher has completed downloading, follow these installation steps.

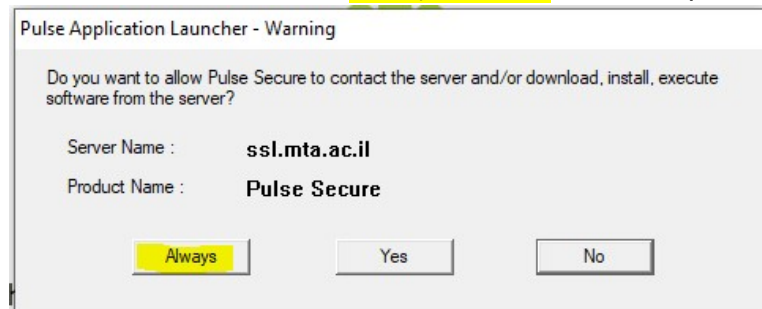


Once you have completed the above steps, click **HERE** to continue with the Pulse Secure launch. We recommend selecting "remember" and "always" during the installation process.

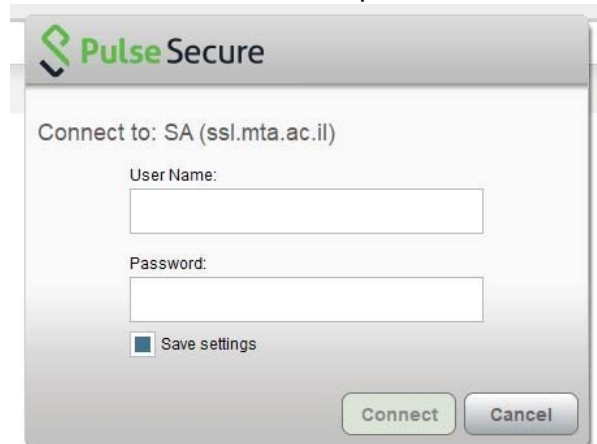
6. פתחו את התוכנה בלחיצה על **"Open Pulse Secure App..."**



7. יש ללחוץ על הכפתור **"תמיד" / "Always"**



8. הכנס את הפרטים בחלון שנפתח



9. התחבר



10. כעת ניתן לשוב לאתר הספרייה בגלישה רגילה, כמו במחשבי המכללה וכמו לכל אתר אחר. החיבור המאובטח מזהה את מאגרי המידע ומאפשר חיבור אליהם תחת רשיון המכללה.

*** אין צורך להכנס שוב ל"גישה מרחוק" למאגרי הספרייה.**
כל קישור למאגר מידע שתפתחו מאתר המכללה יהיה נגיש דרך המערכת.
קישורים אחרים לאתרים חיצוניים אחרים ומהם הלאה (כל אתר שהוא לא אתר המכללה, יועבר מחוץ למערכת זו ואינו קשור אליה)